

馬場のぼる「11ぴきのねことあほうどり」



絵本はたからもの

# こぐま社の 世界展

## 香り & ものがたり

2019.7.13(土) - 10.14(月)

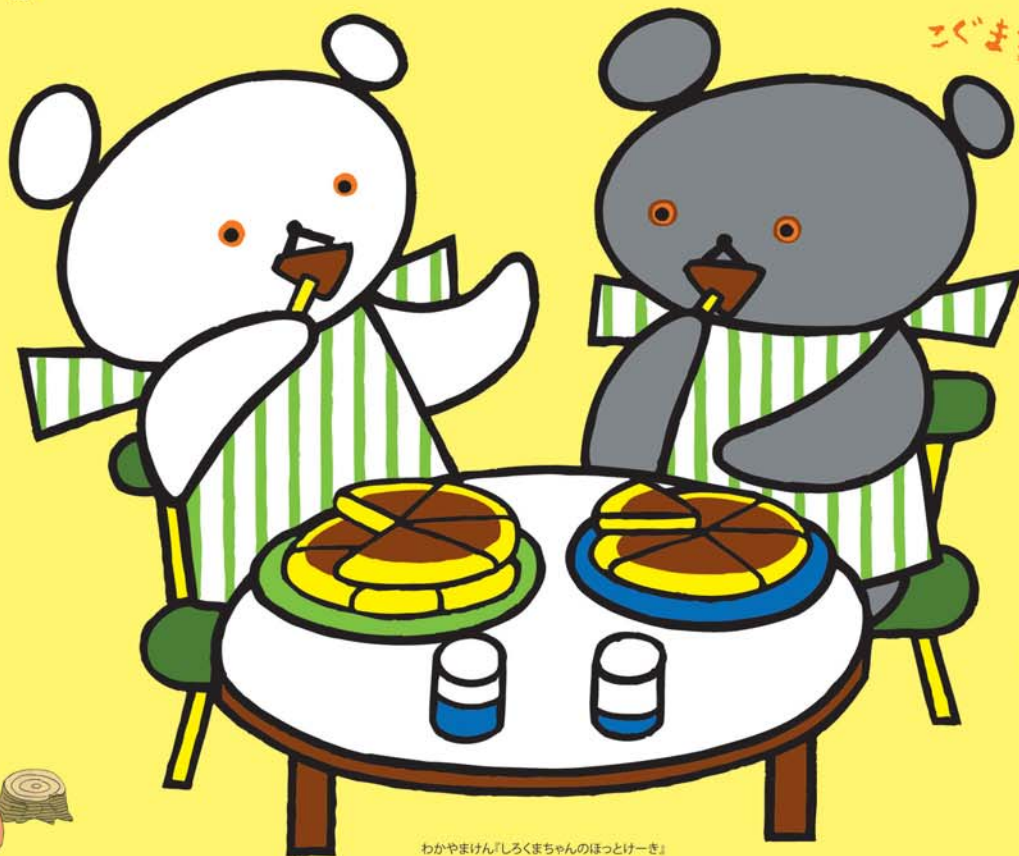
わたしのワンピース!



にしまきかやこ「わたしのワンピース」



馬場のぼる「11ぴきのねことぶた」



わかやまけん「しろくまちゃんのほっとけーき」

こぐまちゃん!



観る・創る・学ぶ — 香りの夢空間  
磐田市香りの博物館  
The Museum of Fragrance, Iwata

【開館時間】午前9時30分～午後5時30分(入館は午後5時まで) 【休館日】月曜日(祝日の場合は開館し、翌日休館) ※8月中は休館日なし 【入館料】一般:300円(250円) 学生(高校生以上):200円(160円) 小・中学生:100円(80円) ※ ( )内は20名様以上の団体割引料金 ※1階部分(体験コーナー、ミュージアムショップ)は入館無料 【主催】磐田市香りの博物館 【協力】こぐま社、高砂香料工業株式会社、ひと・ほんの庭にこっと 【後援】磐田市、磐田市教育委員会、静岡新聞社・静岡放送、中日新聞東海本社

# 絵本はたからもの こぐま社の 世界展

香りともものがたり

子ども達が抱きしめて離さない“宝物のような絵本”を作ることを目指して、1966年に誕生した「こぐま社」。子ども達が絵を見て楽しめるこぐま社の“絵本らしい”絵本には、子ども達の心をワクワクさせる魅力があり、初版から半世紀以上経ったロングセラー作品も、親から子へ、子から孫へと、時代を経てなお読み継がれています。

本展では、「11ぴきのねこ」シリーズや『しろくまちゃんのほっとけーき』、『わたしのワンピース』の絵本のリトグラフを展示する他、『11ぴきのねことあほうどり』に登場する「魚の形の気球」、『11ぴきのねことぶた』の「ぶたのいえ」のオブジェなども展示紹介いたします。子ども達の心と想像力を育み、大人の記憶の中で生き続ける豊かなこぐま社の絵本の世界を、絵本に登場する香りともにお楽しみください。

## 11ぴきのねこシリーズ



馬場のぼる  
『11ぴきのねことあほうどり』 馬場のぼる『11ぴきのねことぶた』

『11ぴきのねこ マラソン大会』の巨大絵巻も!  
どんなねこがみつかるかな?

作者・馬場のぼるさん朗読の『11ぴきのねこ』も上映するよ!

## しろくまちゃんのほっとけーき



わかやまけん『しろくまちゃんのほっとけーき』

「こぐまちゃんえほん」シリーズから、大人気の『しろくまちゃんのほっとけーき』を紹介!  
ホットケーキのあま〜い香りも…♡

## わたしのワンピース



にしまさかやこ『わたしのワンピース』

お花畑を歩いたら、うさぎさんのワンピースが花柄になっちゃった!日本を代表するファンタジー絵本★

## オブジェ&写真スポット



## 香りの絵本



にしまさかやこ『ふんふんなんだがいりにおい』 柳原良平『このにおい! もんのにおい』

絵本に登場する香りを体験してみよう!!

## 館内イベント

### こぐまちゃんに会える!

日時 7月27日(土)・28日(日)  
8月3日(土)・4日(日)  
15:00～15:30

場所 香りの博物館

参加費 無料  
(2F入場は入館料が必要です)

香りの博物館に、こぐまちゃんがやってくるよ!一緒に写真を撮ろう★

### 香り&飾れるクリップ付き かわいい絵本のぬり絵

日時 7月13日(土)～10月14日(日)  
10:00～12:00、14:00～16:00

場所 香りの博物館 1F体験コーナー

参加費 100円

定員 各回先着10名

「こぐまちゃん」・「11ぴきのねこ」・「わたしのワンピース」!好きな絵に色をぬって香りシュッ♪

※休館日・お盆期間中(8/10～15)はお休みいたします。

## 香りの博物館&にこっと

### ことばあつめラリー

日時 7月13日(土)～10月14日(日)

場所 香りの博物館・にこっと

参加費 香りの博物館 入館料のみ

対象 小学生

プレゼント交換 香りの博物館・にこっと 1F受付

香りの博物館&にこっとに置かれたこぐまちゃんパネルから文字を集めて、プレゼントをゲットしよう♪

### こぐまちゃん&しっぺいに会える! たのしいおはなし会

日時 8月3日(土)・7日(水)  
10:30～11:00

場所 にこっと 参加費 無料

絵本の読み聞かせを行います。おはなし会の後はこぐまちゃん&しっぺいもやってくる♪

※しっぺいは7日のみ登場。

こぐま社絵本  
特設コーナーも  
あるよ!!

【交通のご案内】

- 東海道本線・豊田町駅下車北口より徒歩約5分
- 東名高速・浜松I.C.または磐田I.C.より約20分
- 磐田バイパス・森岡I.C.より約5分

観る・創る・学ぶ ― 香りの夢空間  
磐田市香りの博物館  
The Museum of Fragrance, Iwata

〒438-0821 静岡県磐田市立野2019-15  
TEL.(0538)36-8891 FAX.(0538)39-0711  
http://www.iwata-kaori.jp



## ひと・ほんの庭 にこっと

人と本を介し、相談・子育て支援・市民交流・学びの支援などの機能提供を図る新しい複合施設です。

〒438-0831 静岡県磐田市上新屋304  
TEL.0538-36-1711 FAX.0538-36-1713

休館日 月曜日、7月18日、8月29日、9月26日

開館時間 午前9時30分～午後6時